

เรียนกองบรรณาธิการ/สื่อมวลชน

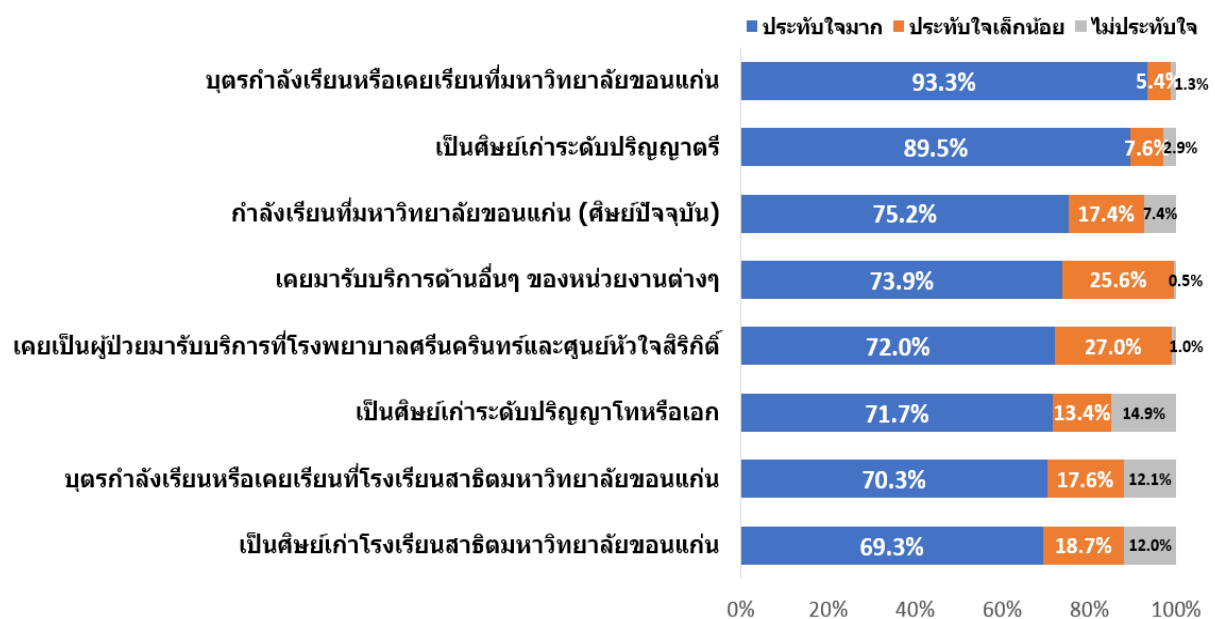
จำนวน 4 แผ่น

เรื่อง 60 ปี มหาวิทยาลัยขอนแก่นกับชาวอีสาน

วันนี้ (9 ก.พ. 67) อีสานโพล (E-Saan Poll) ศูนย์วิจัยธุรกิจและเศรษฐกิจอีสาน (ECBER) คณะเศรษฐศาสตร์ มหาวิทยาลัยขอนแก่น เผยผลสำรวจเรื่อง “60 ปี มหาวิทยาลัยขอนแก่นกับชาวอีสาน” ผลสำรวจพบว่า กลุ่มคนที่ประทับใจมหาวิทยาลัยขอนแก่นมากที่สุดคือ กลุ่มคนที่บุตรกำลังเรียนหรือเคยเรียนที่มหาวิทยาลัยขอนแก่น โดยมีความประทับใจมากกว่าร้อยละ 93.3 รองลงมาคือกลุ่มที่เป็นศิษย์เก่าระดับปริญญาตรี มีความประทับใจมากกว่าร้อยละ 89.5 และอันดับสามคือ กลุ่มนักศึกษาปัจจุบัน มีความประทับใจมากกว่าร้อยละ 75.2 ขณะที่เปิดท้ายหอกาญ มข. เป็นงานกิจกรรมหรือสถานที่ของ มข. ที่คนประทับใจสูงสุด โดยมีความประทับใจมากกว่าร้อยละ 78.3 รองลงมาคือ งานพระราชทานปริญญาบัตร มีความประทับใจมากกว่าร้อยละ 77.1 และอันดับสามคืองานวันเกษตรภาคอีสาน มีความประทับใจมากกว่าร้อยละ 76.3 นอกจากนี้คนอีสานประเมินให้คะแนน มข. ด้านการผลิตบัณฑิต 8.6 คะแนน จากคะแนนเต็ม 10 ด้านการวิจัยและนวัตกรรม 7.9 คะแนน ด้านการอุทิศเพื่อสังคม 7.9 คะแนน และ มข. มีความสำคัญต่อการพัฒนาภาคอีสานในช่วง 60 ปีที่ผ่านมา 8.5 คะแนน

รศ. ดร.สุทิน เวียนวิวัฒน์ หัวหน้าโครงการอีสานโพลเปิดเผยว่าการสำรวจนี้มีวัตถุประสงค์เพื่อสำรวจความคิดเห็นของคนอีสานเกี่ยวกับความประทับใจต่อมหาวิทยาลัยขอนแก่นและประเมินให้คะแนนด้านต่างๆ ในโอกาสที่ปีนี้มหาวิทยาลัยขอนแก่นครบรอบ 60 ปี ทำการสำรวจระหว่างวันที่ 3-5 กุมภาพันธ์ 2567 จากกลุ่มตัวอย่างอายุ 18 ปีขึ้นไป 1,037 รายในเขตพื้นที่ภาคอีสาน 20 จังหวัด

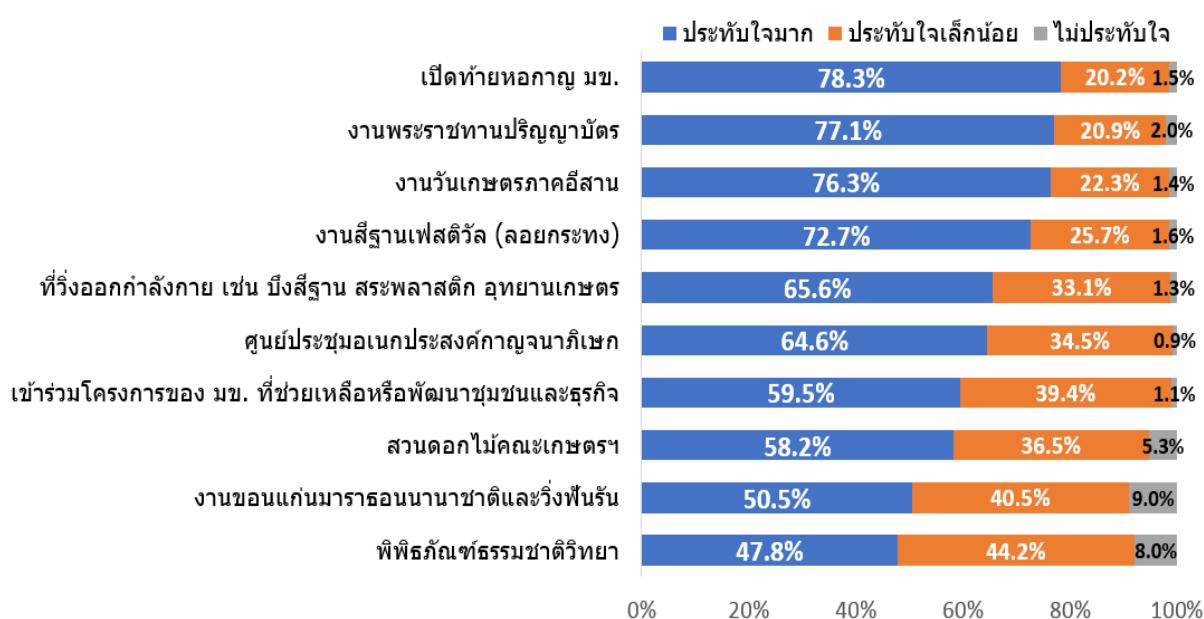
ความประทับใจของกลุ่มคนที่มีความสัมพันธ์กับมหาวิทยาลัยขอนแก่น



เมื่อสอบถามกลุ่มตัวอย่างที่มีความสัมพันธ์กับมหาวิทยาลัยขอนแก่น พบว่า เมื่อเรียงจากกลุ่มที่ความประทับใจสูงสุดไปยังกลุ่มที่มีความประทับใจต่ำที่สุด เป็นดังนี้

1. กลุ่มคนที่บุตรกำลังเรียนหรือเคยเรียนที่มหาวิทยาลัยขอนแก่น แบ่งเป็น รู้สึกประทับใจมาก ร้อยละ 93.3 ประทับใจเล็กน้อย ร้อยละ 5.4 และมีเพียงร้อยละ 1.3 ที่ไม่ประทับใจ
2. กลุ่มคนที่เป็นศิษย์เก่าระดับปริญญาตรี แบ่งเป็น ประทับใจมาก ร้อยละ 89.5 ประทับใจเล็กน้อย ร้อยละ 7.6 และมีเพียงร้อยละ 2.9 ที่ไม่ประทับใจ
3. กลุ่มคนที่กำลังเรียนที่มหาวิทยาลัยขอนแก่น (ศิษย์ปัจจุบัน) แบ่งเป็น ประทับใจมาก ร้อยละ 75.2 ประทับใจเล็กน้อย ร้อยละ 17.4 และร้อยละ 7.4 ระบุไม่ประทับใจ
4. กลุ่มคนที่เคยมารับบริการด้านอื่นๆ ของหน่วยงานต่างๆ แบ่งเป็น ประทับใจมาก ร้อยละ 73.9 ประทับใจเล็กน้อย ร้อยละ 25.6 และมีเพียงร้อยละ 0.5 ที่ไม่ประทับใจ
5. กลุ่มคนที่เคยเป็นผู้ป่วยมารับบริการที่โรงพยาบาลศรีนครินทร์และศูนย์หัวใจสิริกิติ์ แบ่งเป็น ประทับใจมาก ร้อยละ 72.0 ประทับใจเล็กน้อย ร้อยละ 27.0 และมีเพียงร้อยละ 1.0 ที่ไม่ประทับใจ
6. กลุ่มคนที่เป็นศิษย์เก่าระดับปริญญาโทหรือเอก แบ่งเป็น ประทับใจมาก ร้อยละ 71.7 ประทับใจเล็กน้อย ร้อยละ 13.4 และร้อยละ 14.9 ระบุไม่ประทับใจ
7. กลุ่มคนที่บุตรกำลังเรียนหรือเคยเรียนที่โรงเรียนสาธิตมหาวิทยาลัยขอนแก่น แบ่งเป็น ประทับใจมาก ร้อยละ 70.3 ประทับใจเล็กน้อย ร้อยละ 17.6 และร้อยละ 12.1 ระบุไม่ประทับใจ
8. กลุ่มคนที่เป็นศิษย์เก่าโรงเรียนสาธิตมหาวิทยาลัยขอนแก่น แบ่งเป็น ประทับใจมาก ร้อยละ 69.3 ประทับใจเล็กน้อย ร้อยละ 18.7 และร้อยละ 12.0 ระบุไม่ประทับใจ

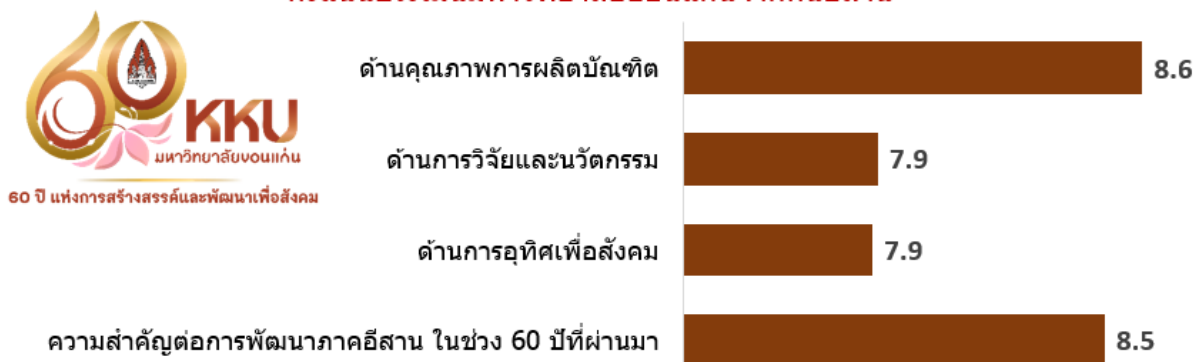
ความประทับใจของกลุ่มคนที่เคยเข้าร่วมงานและมาเยือนสถานที่ของมหาวิทยาลัยขอนแก่น



เมื่อสอบถามกลุ่มตัวอย่างที่เคยเข้าร่วมงานกิจกรรมและมาเยือนสถานที่ต่างๆ ของมหาวิทยาลัยขอนแก่น พบว่า เมื่อเรียงจากกลุ่มที่ความประทับใจสูงสุดไปยังกลุ่มที่มีความประทับใจต่ำที่สุด เป็นดังนี้

1. กลุ่มคนที่เคยมาเยือนเปิดท้ายหอกาญ มข. แบ่งเป็น รู้สึกประทับใจมาก ร้อยละ 78.3 ประทับใจเล็กน้อย ร้อยละ 20.2 และมีเพียงร้อยละ 1.5 ที่ไม่ประทับใจ
2. กลุ่มคนที่เคยมางานพระราชทานปริญญาบัตร แบ่งเป็น รู้สึกประทับใจมาก ร้อยละ 77.1 ประทับใจเล็กน้อย ร้อยละ 20.9 และมีเพียงร้อยละ 2.0 ที่ไม่ประทับใจ
3. กลุ่มคนที่เคยมางานวันเกษตรภาคอีสาน แบ่งเป็น รู้สึกประทับใจมาก ร้อยละ 76.3 ประทับใจเล็กน้อย ร้อยละ 22.3 และมีเพียงร้อยละ 1.4 ที่ไม่ประทับใจ
4. กลุ่มคนที่เคยมางานสี่ฐานเฟสติวล (ลอยกระทง) แบ่งเป็น รู้สึกประทับใจมาก ร้อยละ 72.7 ประทับใจเล็กน้อย ร้อยละ 25.7 และมีเพียงร้อยละ 1.6 ที่ไม่ประทับใจ
5. กลุ่มคนที่เคยมาเยือนที่วิ่งออกกำลังกาย เช่น บึงสี่ฐาน สระพลาสติก อุทยานเกษตร แบ่งเป็น รู้สึกประทับใจมาก ร้อยละ 65.6 ประทับใจเล็กน้อย ร้อยละ 33.1 และมีเพียงร้อยละ 1.3 ที่ไม่ประทับใจ
6. กลุ่มคนที่เคยมาเยือนศูนย์ประชุมอเนกประสงค์กาญจนาภิเษก แบ่งเป็น รู้สึกประทับใจมาก ร้อยละ 64.6 ประทับใจเล็กน้อย ร้อยละ 34.5 และมีเพียงร้อยละ 0.9 ที่ไม่ประทับใจ
7. กลุ่มคนที่เคยเข้าร่วมโครงการของ มข. ที่ช่วยเหลือหรือพัฒนาชุมชนและธุรกิจ แบ่งเป็น รู้สึกประทับใจมาก ร้อยละ 59.5 ประทับใจเล็กน้อย ร้อยละ 39.4 และมีเพียงร้อยละ 1.1 ที่ไม่ประทับใจ
8. กลุ่มคนที่เคยมาเยือนสวนดอกไม้คณะเกษตรศาสตร์ แบ่งเป็น รู้สึกประทับใจมาก ร้อยละ 58.2 ประทับใจเล็กน้อย ร้อยละ 36.5 และร้อยละ 5.3 ระบุไม่ประทับใจ
9. กลุ่มคนที่เคยมางานขอนแก่นมาราธอนนานาชาติและวิ่งฟันรัน แบ่งเป็น รู้สึกประทับใจมาก ร้อยละ 50.5 ประทับใจเล็กน้อย ร้อยละ 40.5 และร้อยละ 9.0 ระบุไม่ประทับใจ
10. กลุ่มคนที่เคยมาเยือนพิพิธภัณฑ์ธรรมชาติวิทยา แบ่งเป็น รู้สึกประทับใจมาก ร้อยละ 47.8 ประทับใจเล็กน้อย ร้อยละ 44.2 และร้อยละ 8.0 ระบุไม่ประทับใจ

คะแนนประเมินมหาวิทยาลัยขอนแก่นจากคนอีสาน



หมายเหตุ: คะแนนเต็ม 10

เมื่อให้กลุ่มตัวอย่างประเมินให้คะแนนมหาวิทยาลัยขอนแก่นด้านต่างๆ (คะแนน 0 ถึง 10) พบว่า ด้านคุณภาพการผลิตบัณฑิต ได้ 8.6 คะแนน ด้านการวิจัยและนวัตกรรม ได้ 7.9 คะแนน ด้านการอุทิศเพื่อสังคม ได้ 7.9 คะแนน และด้านความสำคัญต่อการพัฒนาภาคอีสานในช่วง 60 ปีที่ผ่านมา ได้ 8.5 คะแนน

ข้อมูลทั่วไปของกลุ่มตัวอย่าง มีความเชื่อมั่นในการพยากรณ์ 99% และคลาดเคลื่อนได้บวกลบ 4% ประกอบด้วย เพศหญิงร้อยละ 52.1 เพศชาย ร้อยละ 46.5 และกลุ่มหลากหลายทางเพศ ร้อยละ 1.4

อายุ 18-24 ปี ร้อยละ 9.2 อายุ 25-30 ปี ร้อยละ 10.5 อายุ 31-40 ปี ร้อยละ 16.8 อายุ 41-50 ปี ร้อยละ 21.6 อายุ 51- 60 ปี ร้อยละ 20.1 และอายุ 61 ปีขึ้นไป ร้อยละ 21.8

การศึกษา ประถมศึกษา/ต่ำกว่า ร้อยละ 24.8 มัธยมศึกษาตอนต้น ร้อยละ 17.1 มัธยมศึกษาตอนปลาย/ระดับปวช. ร้อยละ 25.8 ระดับอนุปริญญา/ปวส./สูงกว่า ม.ปลาย ร้อยละ 9.7 ระดับปริญญาตรี ร้อยละ 19.3 และสูงกว่าปริญญาตรี ร้อยละ 3.2

ด้านอาชีพส่วนใหญ่ประกอบอาชีพเกษตรกร ร้อยละ 41.4 รองลงมา ค้าขาย/ธุรกิจส่วนตัว/อาชีพอิสระ ร้อยละ 15.4 ผู้ใช้แรงงานและลูกจ้างสถานประกอบการ ร้อยละ 13.3 พนักงานบริษัทเอกชน ร้อยละ 8.5 งานราชการ/รัฐวิสาหกิจ ร้อยละ 8.2 นักเรียน/นักศึกษา ร้อยละ 6.9 พ่อบ้าน/แม่บ้าน ร้อยละ 5.5 และอื่นๆ ร้อยละ 0.8

ด้านรายได้เฉลี่ยต่อเดือน รายได้ไม่เกิน 5,000 บาท ร้อยละ 19.0 รายได้ระหว่าง 5,001-10,000 บาท ร้อยละ 23.2 รายได้อยู่ระหว่าง 10,001-15,000 บาท ร้อยละ 19.7 รายได้ระหว่าง 15,001-20,000 บาท ร้อยละ 17.5 รายได้ระหว่าง 20,001-40,000 บาท ร้อยละ 14.4 และรายได้มากกว่า 40,001 บาทขึ้นไป ร้อยละ 6.2

หมายเหตุ:

นอกเหนือจากผลสำรวจซึ่งนำเสนอข้อมูลตามวิธีทางสถิติแล้วความคิดเห็นอื่นๆ ในผลสำรวจนี้เป็นความเห็นของผู้รับผิดชอบโครงการซึ่งไม่จำเป็นต้องสอดคล้องกับความคิดเห็นของศูนย์วิจัยธุรกิจและเศรษฐกิจอีสาน คณะเศรษฐศาสตร์ มหาวิทยาลัยขอนแก่น

รายชื่อคณะผู้วิจัย

ศ. ดร.กัลปพฤกษ์ ผิวทองงาม

รศ. ดร.ภูมิสิทธิ์ มหาสุวีระชัย

ผศ.ประเสริฐ วิจิตรนพรัตน์

รศ. ดร.สุทิน เวียนวิวัฒน์

ผู้อำนวยการศูนย์วิจัยธุรกิจและเศรษฐกิจอีสาน

รองผู้อำนวยการฝ่ายพัฒนาศักยภาพการวิจัย

รองผู้อำนวยการฝ่ายอุตสาหกรรมสัมพันธ์

หัวหน้าโครงการสำรวจอีสานโพล

เจ้าหน้าที่เก็บข้อมูลและประมวลผล

นางสาวศิริพรรณ ยศปัญญา

นายคุปติชาญ ศรีชมชื่น

น.ส.มนตรา มณีภาค

นายเจษฎากร ผาดิประชา

นายจิรศักดิ์ วิเวกวินย์

น.ส.ณัชชา ณ ป้อมเพชร

นางสาวนิชาภัทร ชนะพล

น.ส.ณิชากร ปุริตานะ

น.ส.อรปรีญา นามสีฐาน

น.ส.กนกพิชญ์ ดาเบาะ